

このたびは、本製品(OPC-2350LU)をお買い上げいただきまして、まことにありがとうございます。

本書では、本製品のUSBドライバーのインストールの状態を確認する手順とUSBドライバーを手動でインストールしてご使用いただくための説明をしています。

対応OSなど動作環境については、本体取説をご確認ください。

【USBドライバーが正常にインストールされたことを確認するには】

下記の「インストールの状態を確認する」の手順にしたがって、USBドライバーが正常にインストールされていることを確認してください。

※ 本書中の画面や操作は、OSのバージョンや設定によって、お使いになるパソコンと多少異なる場合があります。

インストールの状態を確認する

本製品のドライバーが正常にインストールされていることを確認する手順を説明します。

※本書では、Windows 8.1を例に説明しています。

※下記の手順で確認したとき表示される[COM]ポートの番号(例:COM4)は、クローニングソフトウェア側で同じ番号に設定すると通信できます。

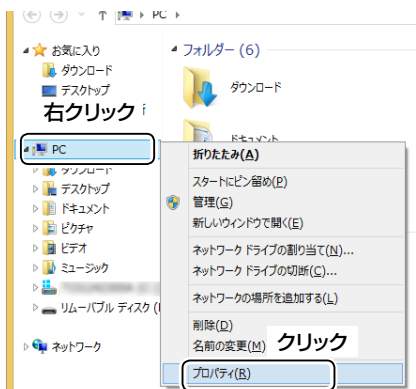
※ 管理者権限でログインしてください。

※ ほかのアプリケーションを起動しているときは、すべて終了してください。

①タスクバーのフォルダーアイコンをクリックします。



②下図のように、「PC」を右クリックし、表示されたメニューの「プロパティ(R)」をクリックします。

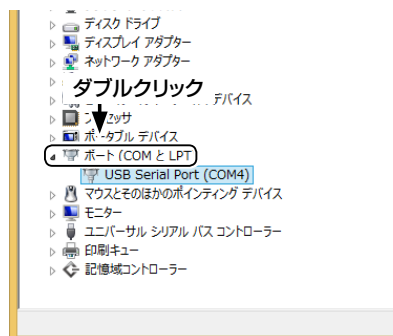


③「デバイス マネージャー」をクリックします。



④「デバイス マネージャー」画面の[ポート(COMとLPT)]項目をダブルクリックします。

●正しくインストールされている場合は、「USB Serial Port (COM*)」(例:COM4)を、下記のように表示します。



USBドライバーがインストールされないときは

上図のように、「USB Serial Port (COM*)」が表示されない場合は、「デバイス マネージャー」画面の[ほかのデバイス]項目をダブルクリックします。

警告マーク(⚠)と、「FT232R USB UART」が表示される場合は、USBドライバーが正常にインストールされていないので、弊社ホームページ <http://www.icom.co.jp/> でUSBドライバーをダウンロードして、「デバイス マネージャー」画面から手動でインストールしてください。

インストール方法については、裏面をご覧ください。

登録商標について

アイコム株式会社、アイコム、Icom Inc.、アイコムロゴは、アイコム株式会社の登録商標です。
Adobe、Adobe Readerは、Adobe Systems Incorporated(アドビシステムズ社)の登録商標です。
Microsoft、Windowsは、米国Microsoft Corporationの米国、およびその他の国における登録商標です。
その他、本書に記載されている会社名、製品名は、各社の商標および登録商標です。

USBドライバーの手動インストール

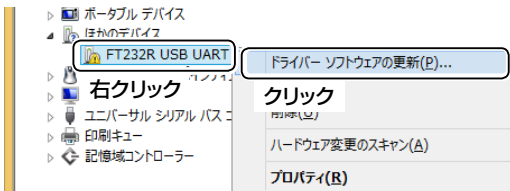
「デバイス マネージャー」画面で、警告マーク(⚠)が表示されている場合など、本製品のドライバーが正常にインストールされていないときは、以下の手順でUSBドライバーを手動でインストールしてください。

①弊社ホームページ <http://www.icom.co.jp/> にアクセスして、USBドライバーをダウンロードしてください。

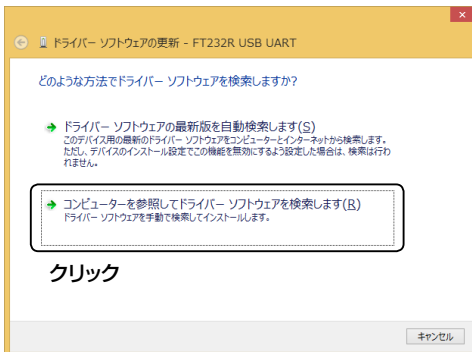
●「サポート情報」→「各種ダウンロード」→「ファームウェア・ドライバ等」→「アマチュア無線機器」→「オプション関連」の順にクリックして、表示された画面でUSBドライバーをダウンロードしてください。

②ダウンロードしたファイルは、圧縮ファイル(ZIP形式)になっていますので、右クリックし、「すべて展開(T)...」を選択してください。

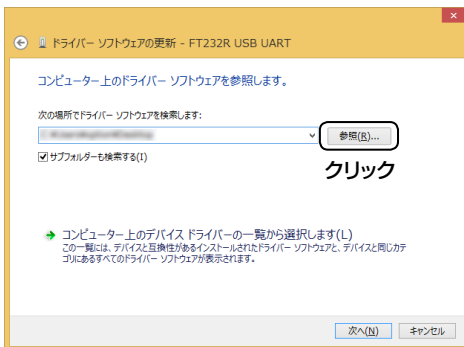
③「デバイス マネージャー」画面で「ほかのデバイス」に表示される「FT232R USB UART」を右クリックし、表示されたメニューの「ドライバーソフトウェアの更新(P)」をクリックします。



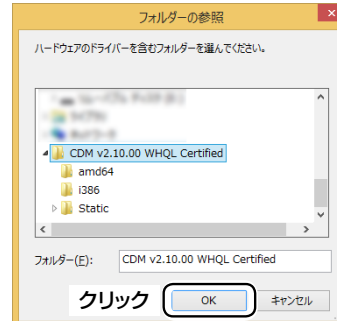
④次の画面が表示されたら、「コンピューターを参照してドライバーソフトウェアを検索します(R)」をクリックします。



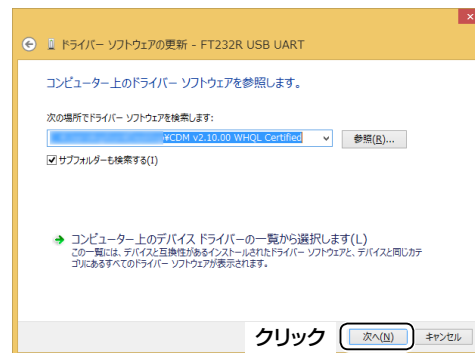
⑤ファイルの場所を参照するため、「参照(R)...」をクリックします。



⑥手順②で生成されたフォルダーを選択して「OK」をクリックします。



⑦「次へ(N)」をクリックすると、ドライバーのインストールを開始します。



⑧「ドライバーソフトウェアが正常に更新されました。」画面が表示されたら、「閉じる(C)」をクリックします。



⑨再度、「デバイス マネージャー」画面で「USB Serial Port」を右クリックし、表示されたメニューの「ドライバーソフトウェアの更新(P)」をクリックします。



⑩手順④～⑧を繰り返して、「USB Serial Port」をインストールしたら、インストール完了です。

●ドライバーが正常にインストールされていることを「デバイス マネージャー」画面で確認してください。